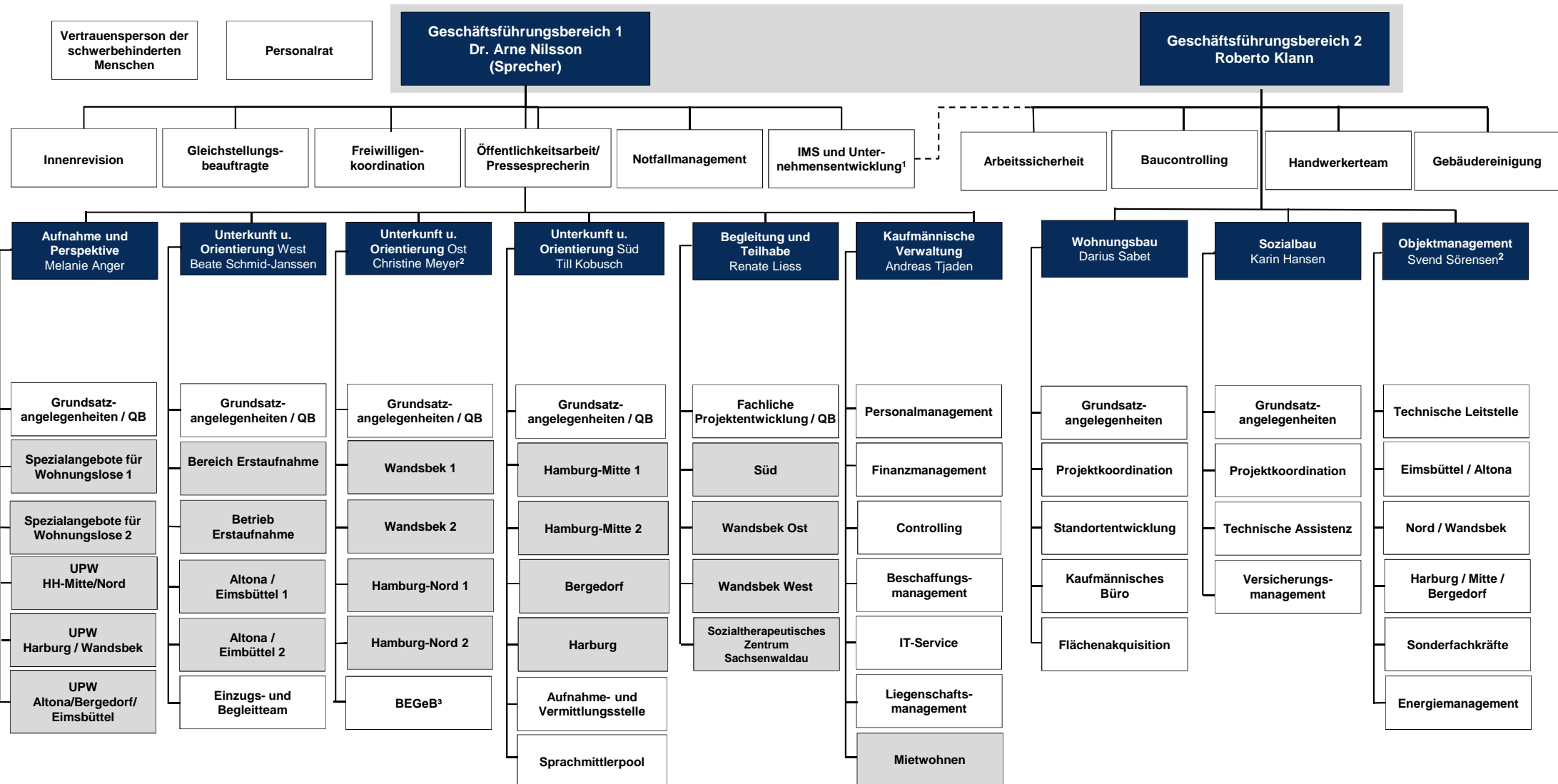




Organigramm



¹ IMS = Integriertes-Managementsystem (Hygiene- Qualitäts- und Risikomanagement, Betrieblicher Brandschutz, Compliance, Datenschutz und Korruptionsprävention)

² kommissarisch

³Beratungsstelle für Geflüchtete mit Behinderung und chronischer Erkrankung