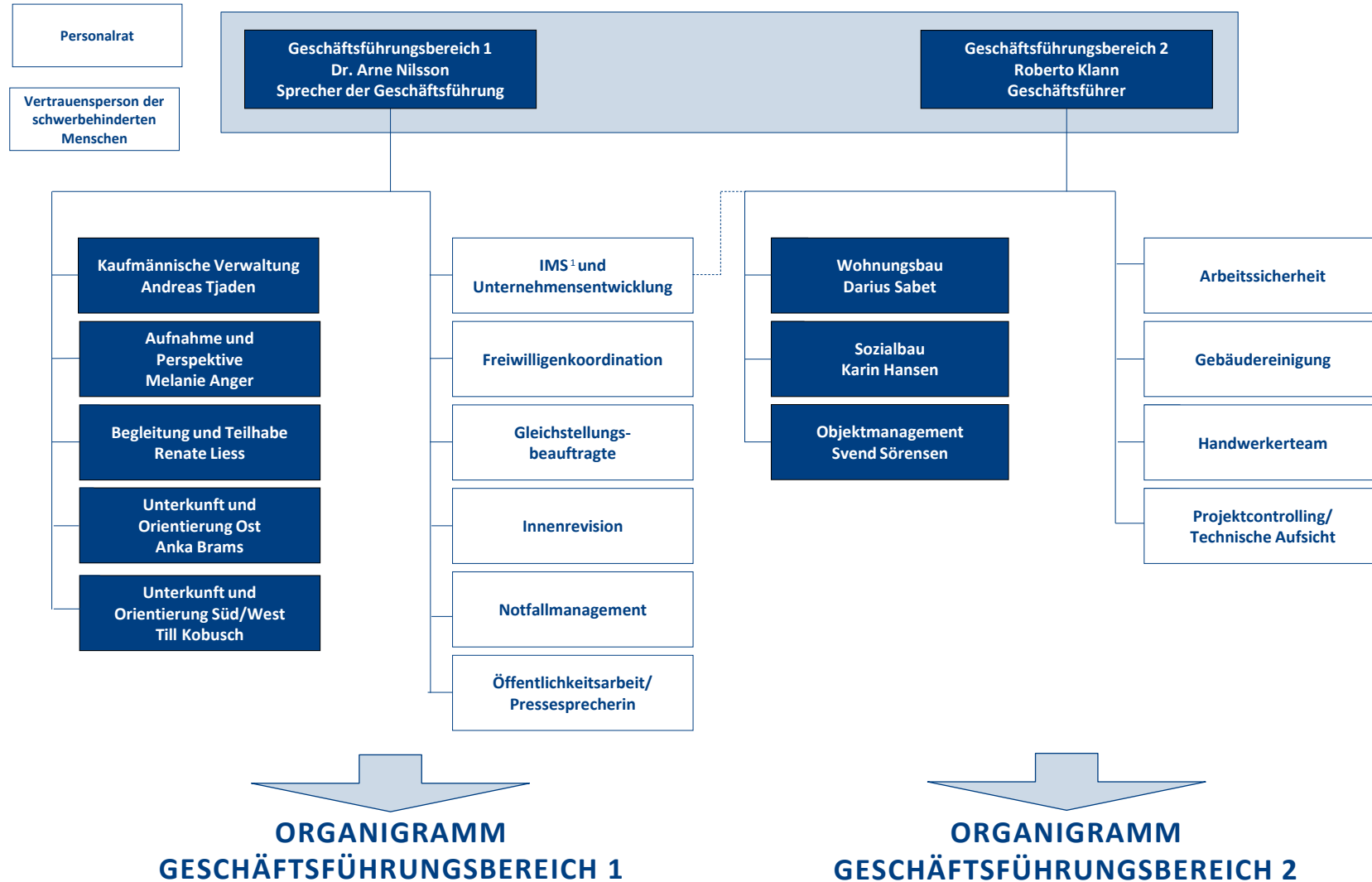


# ORGANIGRAMM

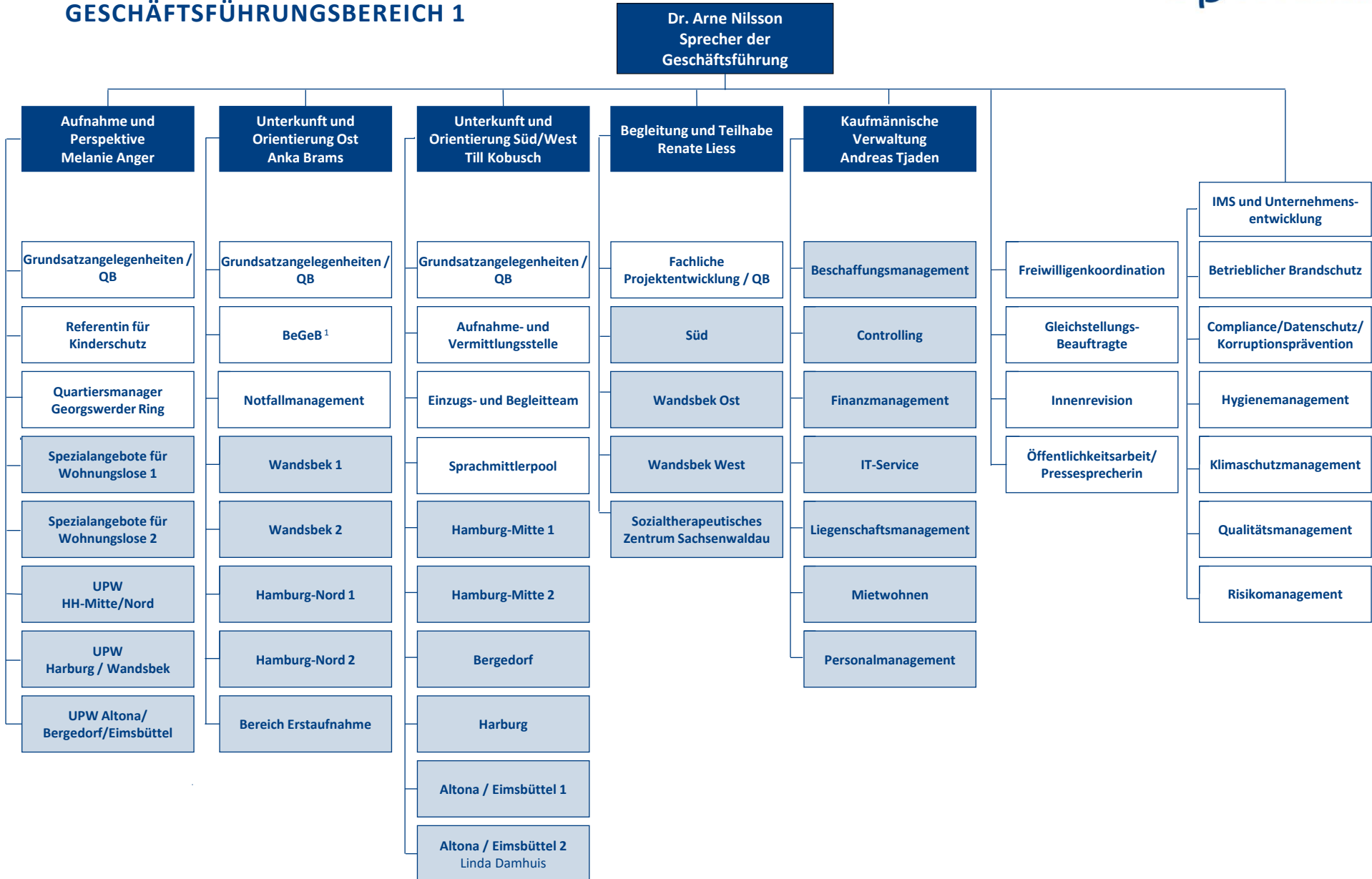
## ÜBERSICHT F&W GESAMT



<sup>1</sup> IMS = Integriertes-Managementsystem (Hygiene- Qualitäts- und Risikomanagement, Klimaschutzmanagement, fachlich unabhängig sind Betrieblicher Brandschutz, Compliance, Datenschutz und Korruptionsprävention)

# ORGANIGRAMM

## GESCHÄFTSFÜHRUNGSBEREICH 1



<sup>1</sup> Beratungsstelle für Geflüchtete mit Behinderung und chronischer Erkrankung

# ORGANIGRAMM

## GESCHÄFTSFÜHRUNGSBEREICH 2

