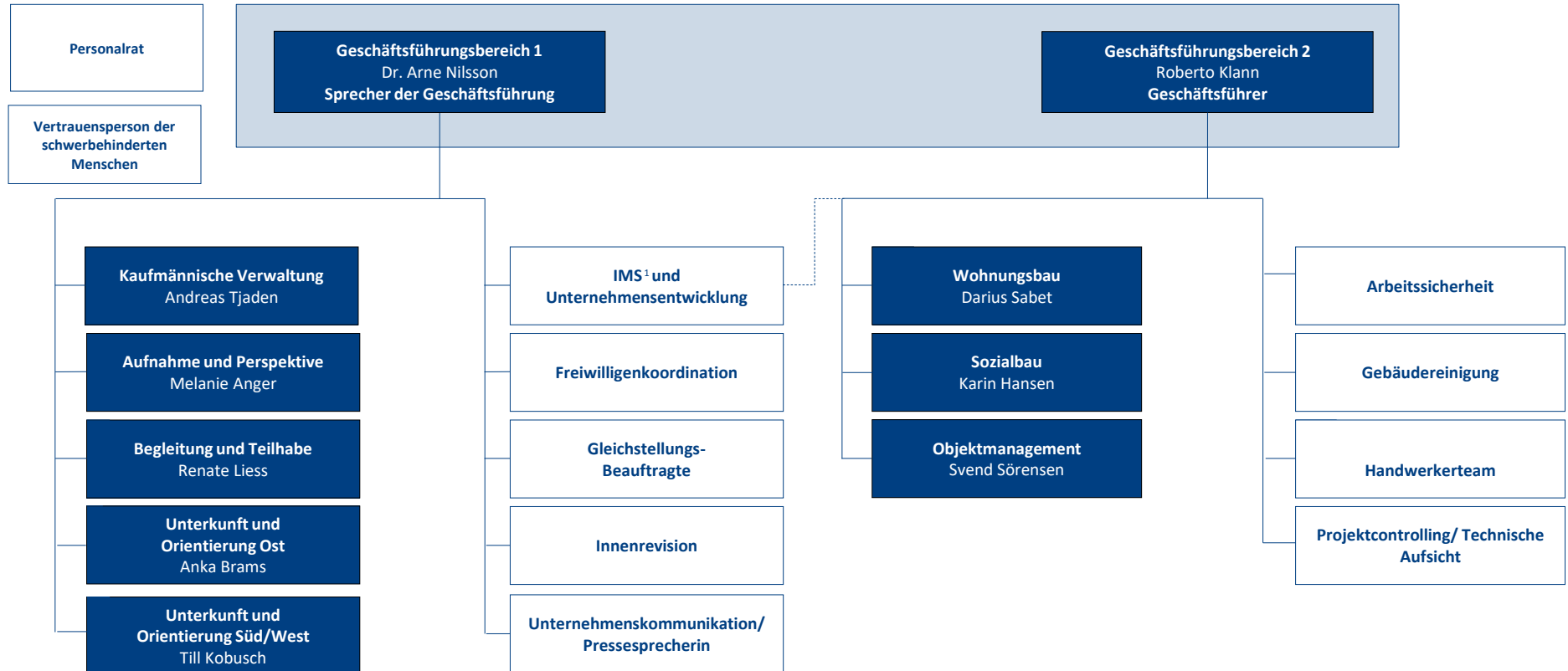


ORGANIGRAMM

ÜBERSICHT F&W GESAMT



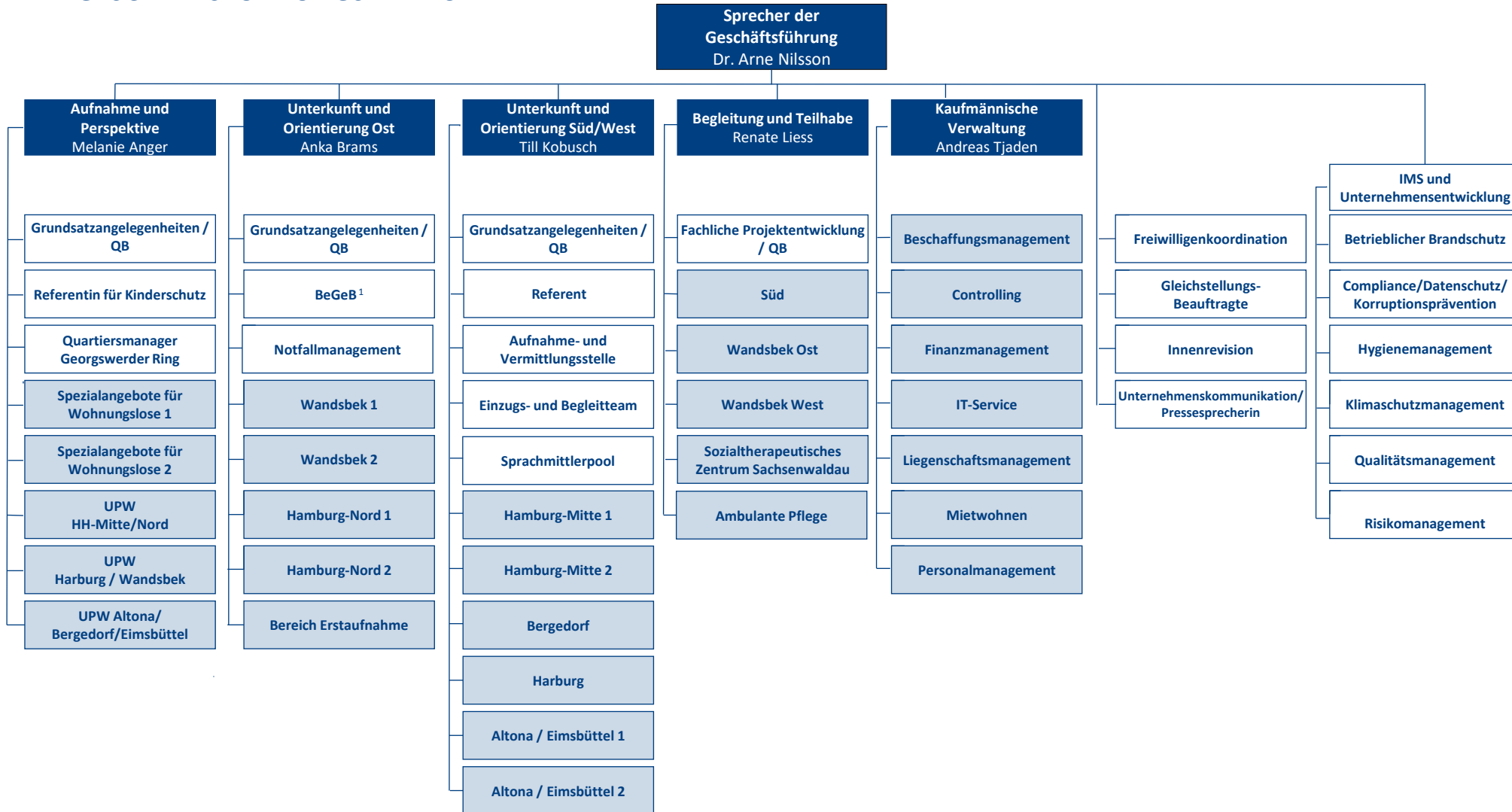
**ORGANIGRAMM
GESCHÄFTSFÜHRUNGSBEREICH 1**

**ORGANIGRAMM
GESCHÄFTSFÜHRUNGSBEREICH 2**

¹ IMS = Integriertes-Managementsystem (Hygiene- Qualitäts- und Risikomanagement, Klimaschutzmanagement, fachlich unabhängig sind Betrieblicher Brandschutz, Compliance, Datenschutz und Korruptionsprävention)

ORGANIGRAMM

GESCHÄFTSFÜHRUNGSBEREICH 1



¹ Beratungsstelle für Geflüchtete mit Behinderung und chronischer

¹ Beratungsstelle für Geflüchtete mit Behinderung und chronischer Erkrankung

ORGANIGRAMM

GESCHÄFTSFÜHRUNGSBEREICH 2

