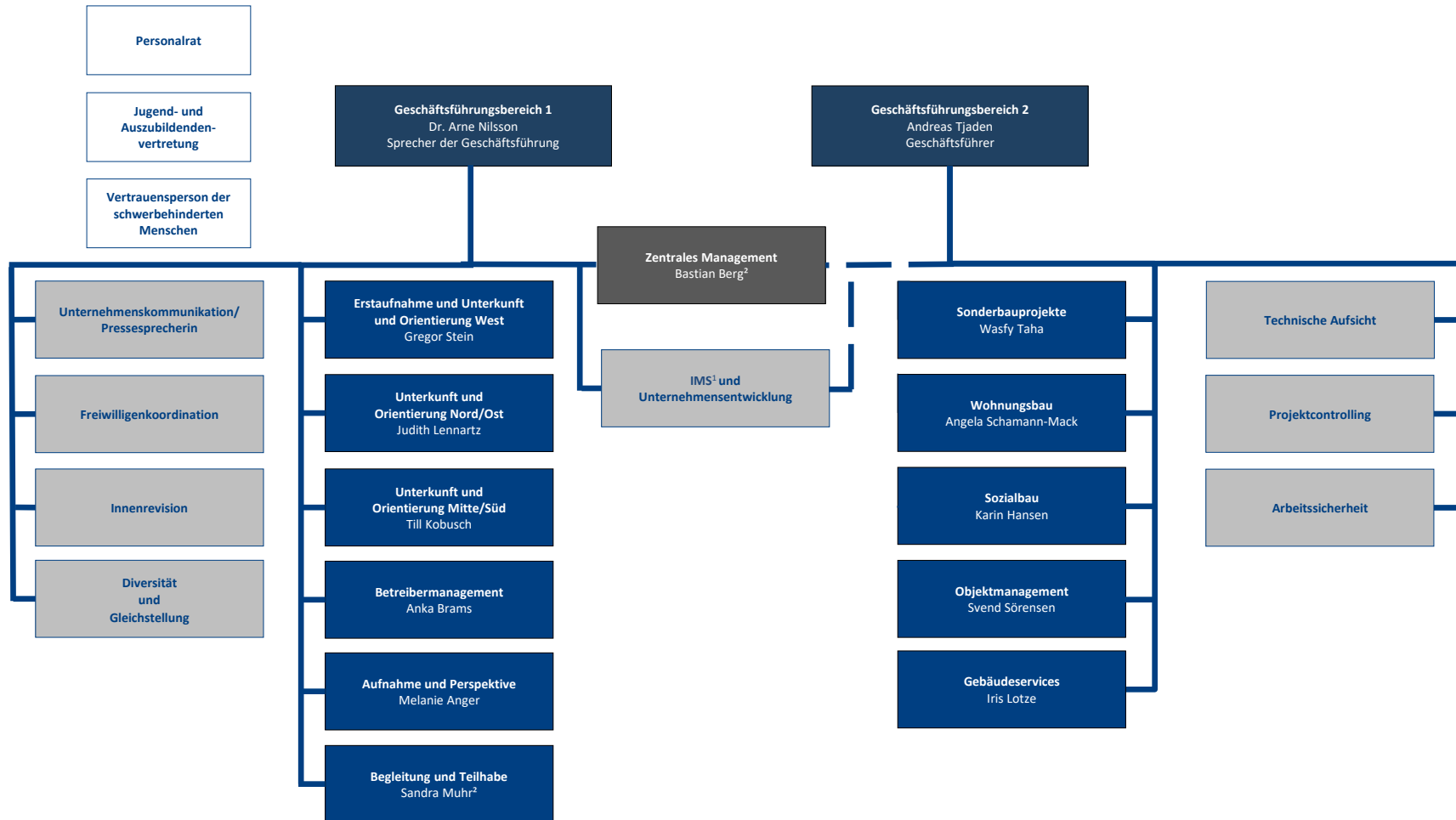


# ORGANIGRAMM

## ÜBERSICHT F&W GESAMT



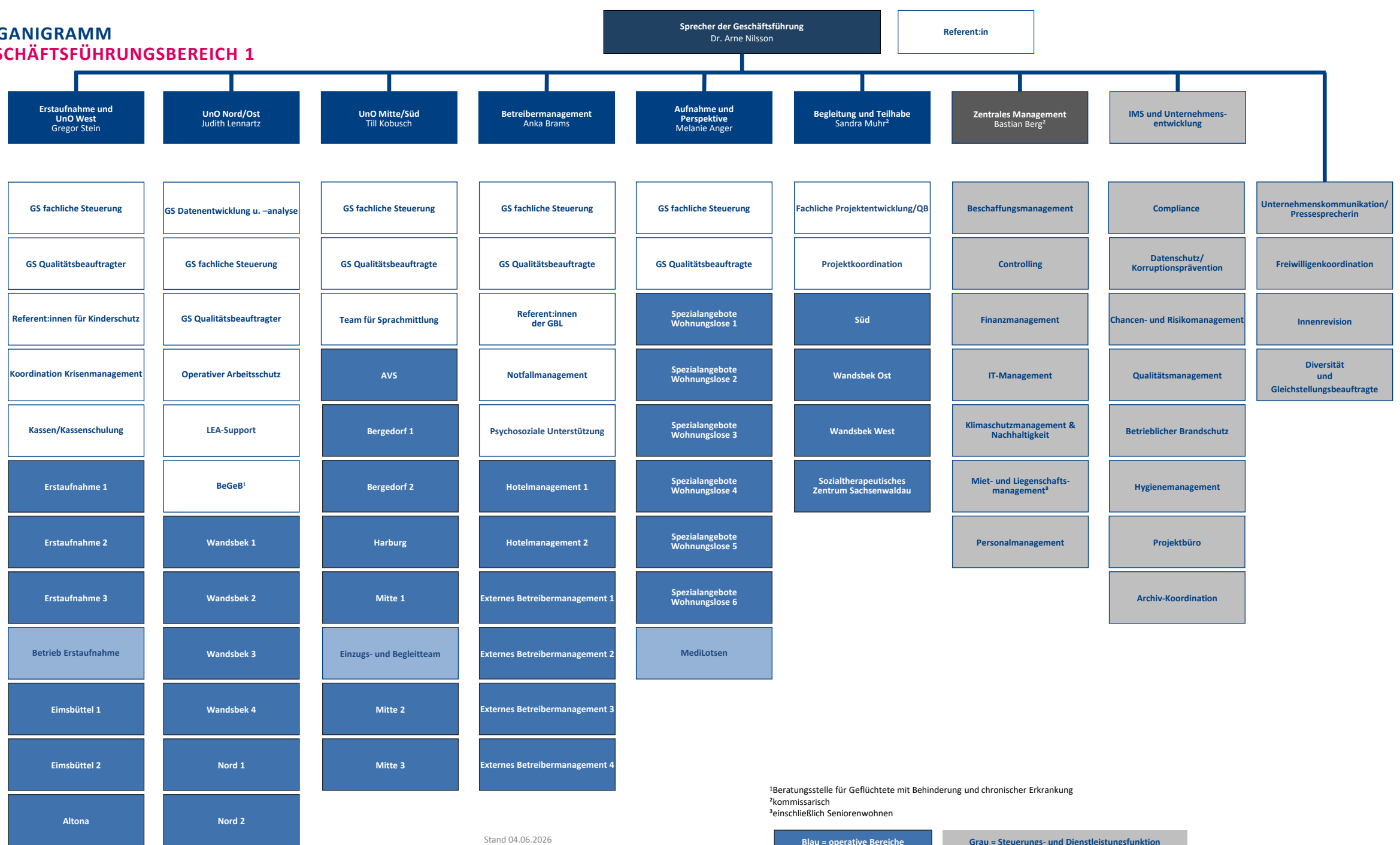
<sup>1</sup>IMS = Integriertes-Managementsystem  
(Hygiene-, Qualitäts- und Risikomanagement, fachlich unabhängig sind Betrieblicher Brandschutz, Datenschutz und Korruptionsprävention)

<sup>2</sup>kommissarisch

— — — (gestrichelte Linie) = Anbindung ohne disziplinarische Verantwortung

# ORGANIGRAMM

## GESCHÄFTSFÜHRUNGSBEREICH 1



<sup>1</sup>Beratungsstelle für Geflüchtete mit Behinderung und chronischer Erkrankung  
<sup>2</sup>kommissarisch  
<sup>3</sup>einschließlich Seniorenwohnen

# ORGANIGRAMM

## GESCHÄFTSFÜHRUNGSBEREICH 2

