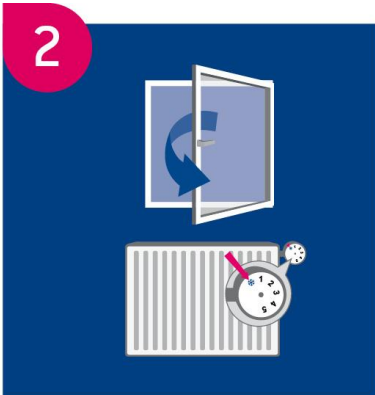


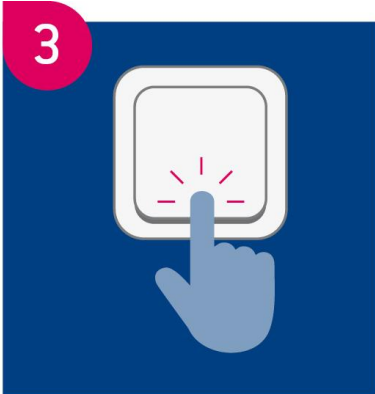
ኣብቲ ኸፍሊ ልዕሊ 20 ዲግሪ ሰንቲ ግሬድ!

ፍርቂ ኹብ ኩሉ መሞቕ መሳርሒታት ብጋዝ እዩ ዚሰርሕ :: ሒደት ጋዝ ስለ ዘሎ ኣዝዩ ኸቡር ኩይኑ ኣሎ:: እቲ ጋዝ ንብምሉኡ ኸረምቲ ኸይቅጽል እውን ሓደገኛ እዩ:: ብእተወሰነ መጠን ሙቕት እናነከዩ ምስ ዚኸይድ 6 ሚእታዊት ጸዓት ነዋህልልን ንውሕሉል ኢና::



መስኮት ክፉት = መሞቕ ዩጥፍእ!

እቲ ዝሓልፍ ኣየር ጽቡቕ እኳ እንተ ኹን እቲ መሞቕ ኪጠፍእ ኣለዎ:: ኣብ ቈራሪ ወርሓት መስኮት ስለ ዚኸፈት እቲ መሞቕ ኹብቲ ዜድሊ ንላዕሊ እዩ ዚመውቕ:: እዚ ኸኣ ብዙሕ ጸዓት እዩ ዜጥፍእ፣ እዚ ኸኣ ብቐጥታ ብመስኮት እዩ ዚጠፍእ::



ኣብቲ ኸፍሊ ዋላ ሓደ ሰብ ኣብ ዘይህልወሉ እዋን መብራህቲ በርህ!

ኤለክትሪክ ብጋዝ እውን ይዳሎ እዩ:: ስለዚ ኸኣ ኢዩ ኤለክትሪክ ምዕቃብ ኣብ ጀርመን ምሉእ ቈራሪ ወርሓት ሙቕት ንኸህልወና ዝሕግዘና::



ተንቀሳቓሲ መሞቕ ኤለክትሪክ የልቦን!

መሞቕ ኤለክትሪክ እውን ብዙሕ ሓይሊ የድልዮ እዩ:: ብዙሓት ሰባት መሞቕ ብተንሳእ ዚጥቀሙ እንተ ኹይኖም እቲ መመንጨዊ ኤለክትሪክ ይምላእ እዩ:: ሓዊ ኹጋጥም ወይ ከኣ ሓይሊ ኪፈሽል ይኸእል እዩ::